

幼い頃、アトピーで悩んでいた人が
真心込めて作りました。

もずの魔法

もずの魔法石鹸
もずの魔法ローション
・さっぱりタイプ・しっとりタイプ
もずの魔法シャンプー

※全商品パッチテスト済み



アトピー肌敏感肌の方にも使えるスキンケアシリーズ

沖縄もずくを使用



『もずの魔法』シリーズで使用しているもずくは、沖縄県伊平屋島を中心とした美しい海で育ちました。透き通る海に海底まで差し込む光が、白く輝く砂に反射することで光合成を促進したミネラルと栄養豊富な高品質のもずく。

もずくには、ヌルヌルとした成分がついています。それが、『フコイダンエキス』。このフコイダンエキスを、有用成分を多く残す技術を使い、自然に近い高分子の状態で抽出し、配合。



貴重なフコイダンエキス

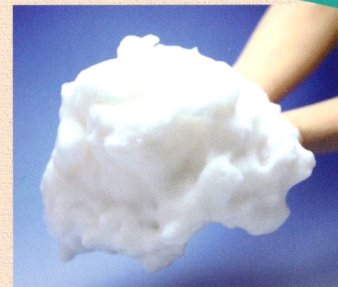


この高分子フコイダンエキスは、もずくから**たったの1%しか抽出できません**。もずの魔法シリーズは、石鹸、ローションともに、この貴重な高分子フコイダンエキスを配合限度ぎりぎりの**5%も配合**。フコイダンエキスは、保水性に大変優れており、肌に潤いを与えるだけでなく、その潤いを保持する働きがあります。

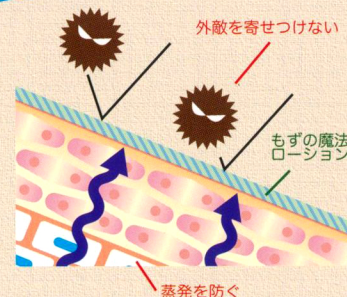
変優れており、肌に潤いを与えるだけでなく、その潤いを保持する働きがあります。

もちもち泡の理由

天然成分で出来た石鹸は泡立ちが悪くなりますが、もずの魔法石鹸は、中に入っている**フコイダンエキス**が絡み合うことで、**たっぷりもちもちの泡**が生まれることが分かりました。そして、石鹸で大事なのは洗浄力。フコイダンエキスの中には、『**アニオン**』というマイナス電子が存在し、お肌に着いている**プラス電荷**である汚れを浮かし、落としてくれるのです。



潤いが持続する理由



フコイダンエキスには、海藻が空気にさらされたときに干からびないように、水分を保持する働きがあります。研究したところ他の水溶性の保湿成分と違い、膜を覆うように乾燥からお肌を守ることが分かりました。つまり、フコイダンエキスは皮脂膜とよく似た**バリア機能の働き**によって、**外敵からお肌を守る**のです。

アトピー肌の方でも使えるように成分にとことんこだわりました。

もずの魔法石鹸

カリ含有石ケン素地、オリーブ油、ハチミツ、水、褐藻エキス、エチドロン酸4Na、BG、酸化鉄、グリチルリチン酸2K、ラベンダー花エキス、コンフリー葉エキス、カミツレエキス、アルテア根エキス、ゴボウ根エキス、セージ葉エキス、ボタンエキス、ローズマリーエキス、フコポダイジュ花エキス、ポリグルタミン酸、ユズ果実エキス、グリセリン

もずの魔法ローション さっぱりタイプ

水、プロパンジオール、褐藻エキス、ヒアルロン酸Na、ラフィノース、レウコノストック、ダイコン根発酵液、キサンタンガム、ペニバナ花エキス、イザヨイバラエキス、エタノール※

もずの魔法ローション しっとりタイプ

水、グリセリン、グリコシルトレハロース、加水分解水添デンプン、プロパンジオール、ベタイン、褐藻エキス、レウコノストック、ダイコン根発酵液、ラフィノース、ローカストビーンガム、キサンタンガム、ペニバナ花エキス、イザヨイバラエキス、エタノール※

もずの魔法シャンプー

水、BG、プロパンジオール、ココアンホ酢酸Na、ココイルメチルタウリンNa、コカミドDEA、ココイルグルタミン酸TEA、ラウラミドプロピルベタイン、PEG-15ココポリアミン、ラウロイルメチルアラニンNa、エタノール、レウコノストック/ダイコン根発酵液、クエン酸、ポリクオタニウム-10、塩化Na、褐藻エキス、イザヨイバラエキス、シャクヤク根エキス、トウキンセンカ花エキス、ペニバナ花エキス、ヤグルマギク花エキス

アレルギーテスト済み ※全ての方にアレルギーが起こらないということではありません。※火山灰+加水分解コムギ末は含んでおりません。 ※もずの魔法石鹸・ローションには次の原料由来の成分は使用しておりません。えび、かに、卵、乳、小麦、そば、落花生、あわび、いか、いくら、オレンジ、キウイフルーツ、牛肉、くるみ、さけ、さば、大豆、鶏肉、バナナ、豚肉、まつたけ、もも、やまいも、りんご、ゼラチン ※もずの魔法ローションはエキス抽出のためにエタノールを極少量(1%未満)使用しています。防腐剤として配合していませんので、お肌への刺激はありません。

正規取扱店

天然のもずくがお肌を優しくケアし、しっとりとなおやかなお肌へ。

毎日の継続が大切です。

使用方法

もずの魔法石鹸

同じ水溶性の保湿成分に比べ、洗い流した後も肌にしっかりと吸着し流れにくく、膜を覆うように乾燥からお肌を守ります。また、10種類以上の美容の天然エキスも配合。



よく泡立ててゴシゴシこすらずお使いください。

1 泡立てる



①体温より低い温度のぬるま湯で軽く顔を濡らし、しっかりと石鹸を泡立てます。

2 洗う



②手でつくった泡を顔全体にのせ、Tゾーンから全体へ。気になる箇所を重点的に指の腹でなじませます。

3 なじませる



③手が直接お肌に触れないように泡をクッションにしながら、顔全体を小さな円を描くようになじませていきます。

4 すすぐ



④すすぎ残しのないようにぬるま湯で、丁寧に洗い流します。タオルで拭き取るときは、ゴシゴシこすらず優しく吸い取るように。

もずの魔法ローション

フコイダンのベールが優しく包み込み、お肌を守ります。また、防腐剤には、100%植物エキスを厳選。さっぱりタイプとしっとりタイプの2タイプをご用意しております。



朝の洗顔後や、お風呂上がりなど、全身にお使いいただけます。

1 手に取る



①手のひらの上に適量(2~3回プッシュ)を取り、手のひらで人肌くらいの温度まで温めます。

2 なじませる



②優しく肌を包むように下から上へふんわりと押し上げるように肌になじませていきます。凸凹は、指の側面を使って。

3 おさえる



③手のひらで顔全体を覆い、軽く抑えるように手のひらを密着させましょう。1カ所を3秒間おさえるのが、理想的です。

4 全身にも



④全身に使えます。ひじやひざ、手など全身の保湿にお使いください。乾燥しやすい場所は、重ね塗りを。

もずの魔法シャンプー

フケや赤い湿疹でお悩みの方に



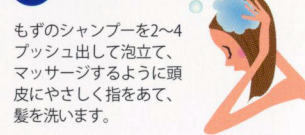
しっかり泡立て、爪がかいたり、擦り過ぎないようにお使いください。

1 お湯で洗う



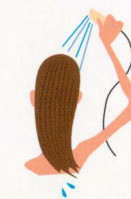
はじめに髪をお湯でよくすすいで汚れを落とします。

2 マッサージ



もずのシャンプーを2~4プッシュ出して泡立て、マッサージするように頭皮にやさしく指をあて、髪を洗います。

3 流す



最後はしっかり泡を洗い流してください。